

# Measure BOX



استخدام أحادي / متعدد

## GSM مسجل بيانات



درجة الحرارة



الرطوبة



الموقع



الضوء



الصدمة

MeasureBox هو منصة متقدمة للمراقبة وإدارة البيانات، تم تطويرها للعمليات اللوجستية شديدة الحساسية للظروف البيئية مثل سلسلة التبريد ونقل الأدوية والمواد الغذائية والفواكه والخضروات الطازجة والمنتجات الحيوانية.

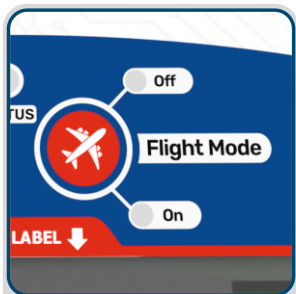
خلال فترة الشحن، يقوم بقياس معلمات درجة الحرارة والرطوبة والضوء والصدمة والميل والموقع بشكل مستمر، مما يضمن سلامة المنتج وعمره الافتراضي والامتثال للأنظمة.

وبفضل بنيته التحتية القوية للاتصال، يتم نقل جميع البيانات بشكل آمن ويمكن متابعة العمليات بشكل فوري.

في نقل الأدوية والمنتجات البيولوجية والأغذية القابلة للتلف، يمكن حتى لأدق الانحرافات البيئية أن تشكل خطراً كبيراً على سلامة المنتج وسلامة المرضى وسلامة الغذاء. تساعد MeasureBox على اكتشاف هذه المخاطر قبل حدوثها من خلال حدود إنذار قابلة للتحديد من قبل المستخدم وألية إشعارات فورية. عند خروج درجة الحرارة أو الرطوبة أو غيرها من الظروف البيئية عن الحدود المحددة، يتم إخطار المستخدمين فوراً، مما يتيح تدخلاً سريعاً ودقيقاً ويقلل إلى أدنى حد من خسائر المنتجات والتلف ومخاطر الاستدعاء. كما توفر التقارير التفصيلية التي يتم إنشاؤها تلقائياً بنية توثيق قوية وموثوقة لعمليات التدقيق وضمان الجودة والامتثال للأنظمة.



بدء سهل



وضع الطيران



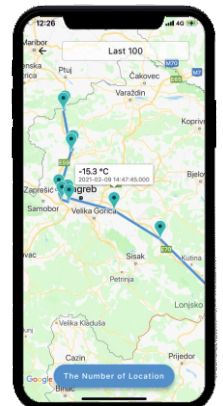
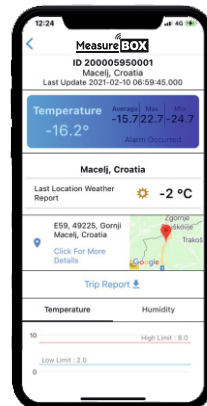
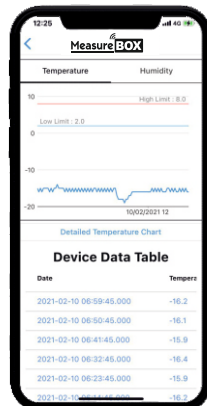
إعادة الاستخدام

## المواصفات الفنية العامة

نوع الاستخدام	استخدام أحادي / متعدد
المعلومات المراقبة / بيانات المستشعرات	درجة الحرارة، الرطوبة، الصدمات، الضوء، الموقع
نوع الموقع	خلوي، A-GNSS
دقة الموقع	500 m (خلوي)، 10 m (GNSS)
مستشعر درجة الحرارة	مستشعر درجة حرارة داخلي (قابل للتبديل وفق NIST)
نطاق قياس درجة الحرارة	30°C إلى +70°F (-22°F ~ 158°F) C
نطاق دقة درجة الحرارة	±0.2°C نموذجي، ±0.6°C كحد أقصى
نطاق قياس الرطوبة	RH 99% - 1%
نطاق دقة الرطوبة	±1.5% RH ضمن النطاق 10%-90%، و±2.5% RH ضمن النطاقين 0-10% و90-100%
الدقة (درجة الحرارة / الرطوبة)	0.1°C / 1% RH
نطاق مستشعر الضوء	0 ~ 52,000 Lux لاكتشاف حالة الباب
مستشعر الصدمات	±0 ~ 16 g كحد أقصى
سعة الذاكرة	20,000 سجل
الاتصال الخلوي	LTE 4G عالمي مع شبكة احتياطية 2G
بطاقة SIM	SIM مدمجة داخلية (تتوافق مع بطاقات عالمي)
مدة التشغيل	1-90 يوم (الافتراضي: 30 يوم)
فترة تسجيل البيانات	10 دقائق لمدة 30 يوم (20 دقيقة لمدة 60 يوم)
فترة إعداد التقارير	30 دقيقة (10 / 20 / 30 / 60 / 120 دقيقة)
تقرير سلسلة البريد PDF	تطبيق MeasureBox للهواتف المحمولة
الأبعاد / الوزن	103 × 61.3 × 23 mm / 160 grams
نطاق درجة حرارة التخزين	-10°C إلى +55°C
وضع الطيران	يدوي (نشط / سلب)

## جدول مقارنة الطرازات

الطراز	درجة الحرارة	الرطوبة	الضوء	الصدمات	GPS	وضع الطيران	المجس (اختياري)
Marmara	●	●	●	●	●	●	●
Ege	●	●	●	●	●	●	●
Anadolu	●	●	●	●	●	●	●
Anadolu +	●	●	●	●	●	●	●



في نقل الفواكه والخضروات الطازجة والمنتجات الحيوانية، لا تقتصر الأهمية على القياس فقط، بل تشمل أيضاً السلامة المادية وصحة ظروف النقل. يمكن لـ MeasureBOX، من خلال مستشعر الضوء، اكتشاف ما إذا تم فتح العبوة أو الصندوق أو الباب أو الحاوية دون تصريح. ويفضل ميزات مراقبة الصدمات والميل، يتم تسجيل الصدمات والانقلابات وحالات التحميل أو النقل غير الصحيحة التي قد تحدث أثناء الشحن. يوفّر هذا النهج متعدد الطبقات في المراقبة مستوى إضافياً من الأمان والشفافية، خاصة عند نقل المنتجات عالية القيمة والحساسة والقابلة للتلف.

تتيح منصة MeasureBOX السحابية إدارة جميع الشحنات بسهولة من مركز واحد. ويفضل تتبع الموقع في الوقت الفعلي وأنظمة التنبيه الذكية، تقل حالات عدم اليقين في عمليات النقل وتتسارع عمليات اتخاذ القرار. ومن خلال تحليلات البيانات المتقدمة ولوحات التحكم سهلة الاستخدام، تتم مراقبة العمليات وتحسينها بشكل مستمر، مما يؤدي إلى خفض التكاليف التشغيلية وزيادة رضا العملاء وتعزيز موثوقية العلامة التجارية واستدامة سلسلة التوريد. تقدّم MeasureBOX حلاً رقمياً قوياً يحافظ على الجودة ويوفّر ثقة طويلة الأمد في جميع العمليات اللوجستية الحساسة، من الأدوية إلى الأغذية، ومن الفواكه والخضروات الطازجة إلى المنتجات الحيوانية.

The screenshot displays the MeasureBOX web interface. On the left, there is a sidebar with navigation options like 'Tracking' and 'Reports', and a list of active devices. The main area features a map of Europe with a pop-up window showing real-time data for a device. The data panel includes:

- Temperature: 13.6°C
- Humidity: 63.2%rH
- Status: Open (498x)
- Light: Stable (0.000g)
- Updates: 16:05:41 29/12/25
- Geolocation: 16:05:41 29/12/25
- Accuracy: 39.14m
- Deadline: 21:33:36 18/01/26 (Reusable) - 20day(s) left
- Temp Status: High
- Hum Status: High
- Temp Min: 2.0°C
- Hum Min: 40.0%rH
- Temp Max: 3.0°C
- Hum Max: 50.0%rH
- Light Status: High
- Impact Status: Normal
- Light Min: -
- Impact Min: -
- Light Max: 20lx
- Impact Max: 1g
- Battery: 3.90V
- Address: A-2/Via de Servicio, 69, 19200 Azuqueca de Henares, Guadalajara, Spain

Below the map is a table listing all tracked devices with columns for Label, Update, Geolocation, Alarm, Temp, Hum, Temp2, Light, Accel, Rot, Deadline, Accuracy, Batt, and Address.

Label	Update	Geolocation	Alarm	Temp	Hum	Temp2	Light	Accel	Rot	Deadline	Accuracy	Batt	Address
400002610001	16:05:41 29/12/25	16:05:41 29/12/25	High	13.6°C	63.2%rH	-	-	498x	0.000g	21:33:36 18/01/26	3914m	3.90V	A-2/Via de Servicio, 69, 19200 Azuqueca de Henares, Guadalajara, Spain
300263150001	16:13:07 29/12/25	16:13:07 29/12/25	High	21.6°C	-	-	-	-	-	11:12:34 01/01/26	976m	3.51V	Prospekt Goncharova, 64, Vsevolozhsk, Leningradskaya oblast', Russia, 188640
300272530001	15:57:54 29/12/25	15:57:54 29/12/25	High	24.4°C	-	-	-	-	-	08:42:13 14/01/26	2789m	3.53V	HXM3+XF Pridlands, Kenya
300273640001 - 80	00:21:41 28/12/25	00:21:41 28/12/25	High	6.1°C	-	-	-	-	-	00:33:37 25/12/25	2724m	3.34V	8MBP+JC Shymkent, Kazakhstan
300273910001	08:49:01 18/12/25	08:49:01 18/12/25	Low	-5.1°C	-	-	-	-	-	20:26:18 26/12/25	2407m	3.43V	8F9R+RB Altanbulag, Mongolia
200124540001	16:00:31 29/12/25	16:00:31 29/12/25	Low	-2.3°C	-	-	-	-	-	17:45:31 25/01/26	310m	3.66V	1-Ye Magistral'naya Ulitsa, 1, Losino-Petrovsky, Moskovskaya oblast', Russia, 141150



# PDF LOGGER

PDF للاستخدام مرة واحدة  
درجة الحرارة / الرطوبة  
مسجل بيانات

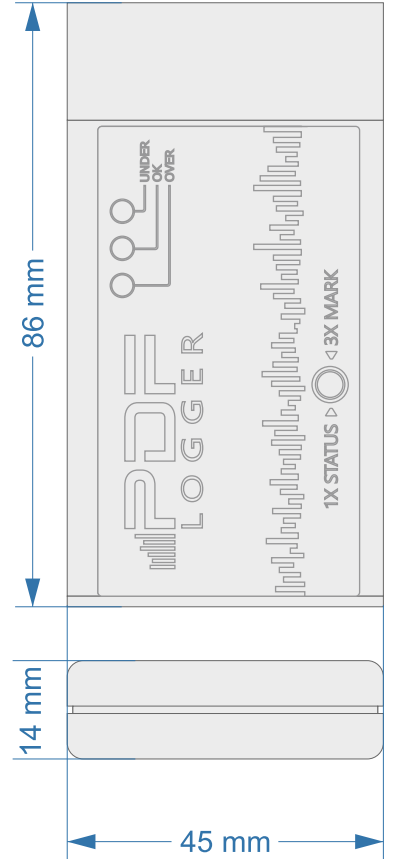


PDF LOGGER هو مسجل بيانات بيئية مُهيأ مسبقاً، تم تطويره لعمليات لوجستية تتطلب مراقبة درجة الحرارة والرطوبة. يوفّر مراقبة موثوقة للظروف البيئية خلال نقل وتخزين المنتجات الحساسة مثل الخضروات والفواكه الطازجة والمأكولات البحرية واللحوم والأدوية وما شابهها.

يقيس ويسجل قيم درجة الحرارة والرطوبة بشكل مستمر وبالاعتماد على معلومات زمنية دقيقة، بفضل المستشعر الداخلي عالي الدقة. وبهذا يتم توثيق الظروف التي تتعرض لها المنتجات أثناء النقل والتخزين بشكل واضح، مما يدعم استمرارية الجودة وعمر التخزين والامتثال للمتطلبات القانونية.

يوفّر التصميم المدمج وسهل الاستخدام، وميزة السحب للتشغيل (Pull to Start)، وواجهة USB المدمجة تجربة استخدام سريعة وخالية من التعقيد. عند اكتمال القياس، يمكن توصيل الجهاز بالكمبيوتر لعرض جميع السجلات من خلال تقارير PDF التي يتم إنشاؤها تلقائياً، دون الحاجة إلى أي برنامج إضافي.

ولتلبية متطلبات التحليل المتقدم، يمكن نقل البيانات إلى برنامج التحليل، كما يمكن عند الحاجة إرسال السجلات بشكل آمن إلى الخوادم عبر وظيفة «الإرسال إلى الويب». يجمع PDF LOGGER بين البساطة التشغيلية ومتطلبات التقارير الاحترافية، ليقدّم حلاً فعالاً وموثوقاً لعمليات اللوجستيات الحساسة.



20- إلى +60°C	نطاق درجة الحرارة
±0.1°C	دقة قياس درجة الحرارة
±0.5°C	دقة/تميز القراءة لدرجة الحرارة
RH 100% - 0	نطاق الرطوبة
RH ±3%	دقة قياس الرطوبة
RH 1%	دقة/تميز القراءة للرطوبة
PDF وبرنامج التحليل	نوع التقرير
نعم (قابل للضغط من قبل المستخدم)	مؤشر إنذار LED
نعم	مؤشر نهاية النقل
نعم	التحميل إلى الويب
3-5-7-10-15-20-30-45-60-90	فترات التسجيل
12 شهر	مدة الصلاحية
45mm × 86mm × 14mm	الأبعاد
gr 40	الوزن